



## ARRÊTE

Fermeture au public du Parc Benjamin Priaulet : travaux de requalification du site.  
Autorisation d'occupation du domaine public parking Agora Alpilles, sur sa partie EST (coté crèche) : Base de vie & installation de chantier.  
Entreprise Eiffage sise 84301 CAVAILLON cedex.  
Du 26 janvier au 30 avril 2026.

Le Maire de MAUSSANE LES ALPILLES,

- Vu le Code Général des Collectivités Territoriales,
- Vu le Code de la Route,
- Vu la demande reçue le 19 janvier 2026 présentée par l'entreprise Eiffage,
- Considérant qu'il y a lieu de garantir la sécurité publique,

### ARRÊTE

**Article 1<sup>er</sup>** : En raison des travaux de requalification du Parc Benjamin Priaulet, réalisés par l'entreprise Eiffage, entre le 26 janvier 2026 et le 30 avril 2026 :

- Fermeture au public du Parc Benjamin Priaulet
- Autorisation d'occupation du domaine public parking Agora Alpilles, sur sa partie EST (coté crèche) pour l'entreprise Eiffage pour la mise en place de la base de vie & installation de chantier (cf au plan annexé).

**Article 2** : La Police Municipale et Monsieur le Commandant de Brigade de Gendarmerie des Baux de Provence sont chargés, chacun en ce qui le concerne, de l'exécution du présent arrêté.

**Article 3** : Ampliation du présent arrêté sera transmise à :

- Monsieur le Commandant de Brigade de Gendarmerie des Baux de Provence,
- Monsieur le Chef de Centre des Sapeurs-pompiers de la Vallée des Baux,
- L'entreprise Eiffage,
- Monsieur le Directeur des services techniques,
- La police municipale.

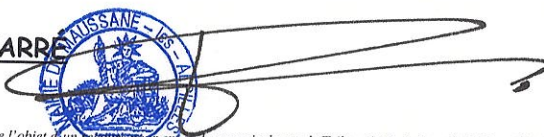
Maussane les Alpilles le 22 janvier 2026.

Publication sur le site internet de la commune le :

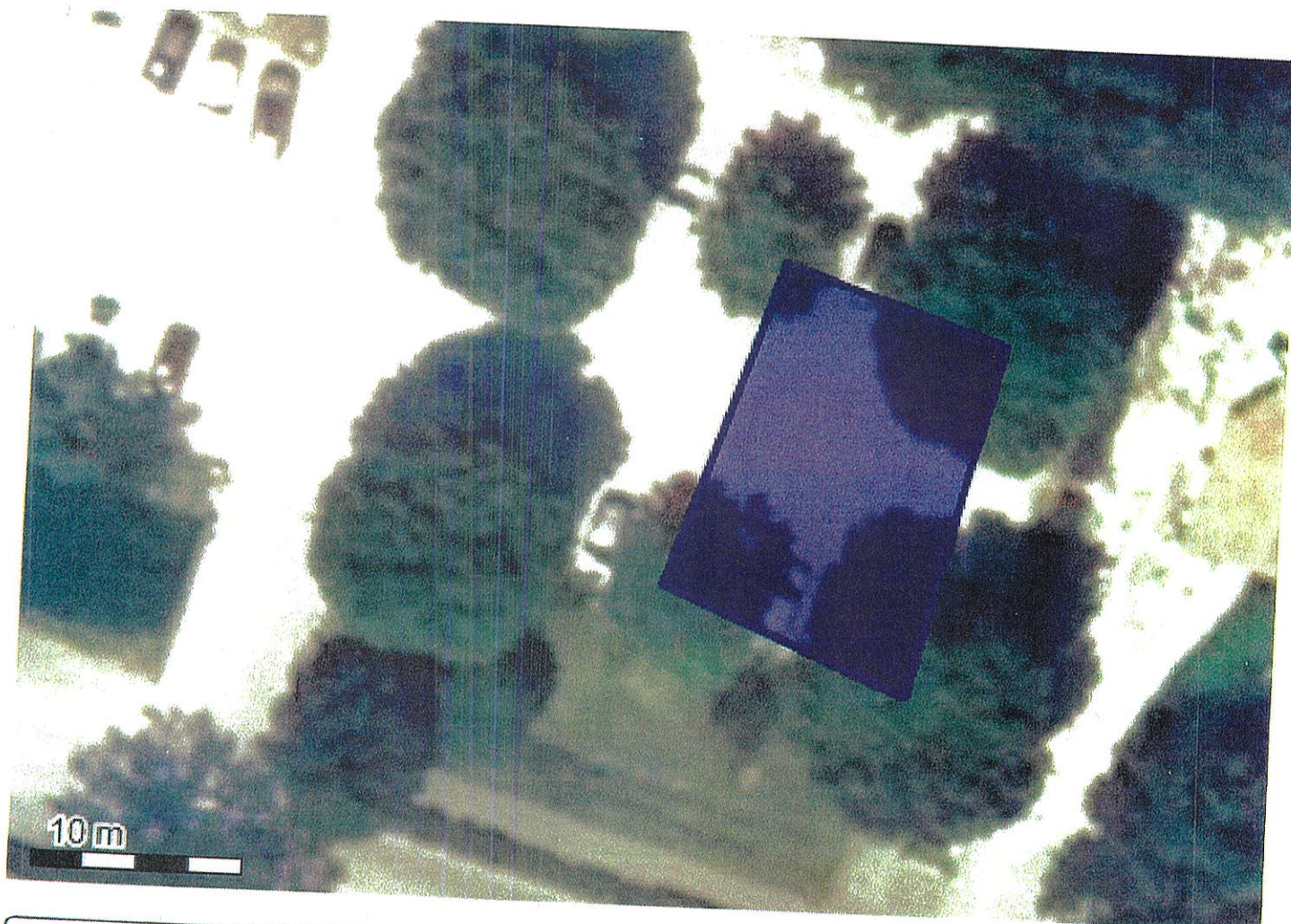
26/01/2026

Le Maire,

Jean-Christophe CARRE







Système géodésique : WGS 84  
EPSG : 4326

Emprise au format GML :

```
<gml:MultiPolygon xmlns:gml='http://www.opengis.net/gml' srsName='EPSG:4326'><gml:polygonMember><gml:Polygon><gml:
outerBoundaryIs><gml:LinearRing><gml:coordinates>4.80490735,43.72291929 4.80503932,43.72288831 4.80498889,43.7227357
4.80484298,43.72277986 4.80490735,43.72291929</gml:coordinates></gml:LinearRing></gml:outerBoundaryIs></gml:Polygon></gml:
polygonMember></gml:MultiPolygon>
```

Polygone 1

```
(43.722919 4.804907); (43.722888 4.805039); (43.722736 4.804989); (43.722780 4.804843); (43.722919 4.804907);
```